

# ECOLINE, première approche pour la mise en place de Trames boisées

## *Le cas de la Réserve de Biosphère de Fontainebleau et du Gâtinais (RBFNG)*

Cassandra Brun (Université Paris – Sorbonne, RBFNG);  
Vincent Godard (Université Paris 8 – CNRS – UMR7533/Ladyss)



MUSÉUM NATIONAL  
D'HISTOIRE NATURELLE

Maison des Sciences de l'Homme  
Paris Nord



PARIS 8  
UNIVERSITÉ  
VINCENNES - SAINT-DENIS

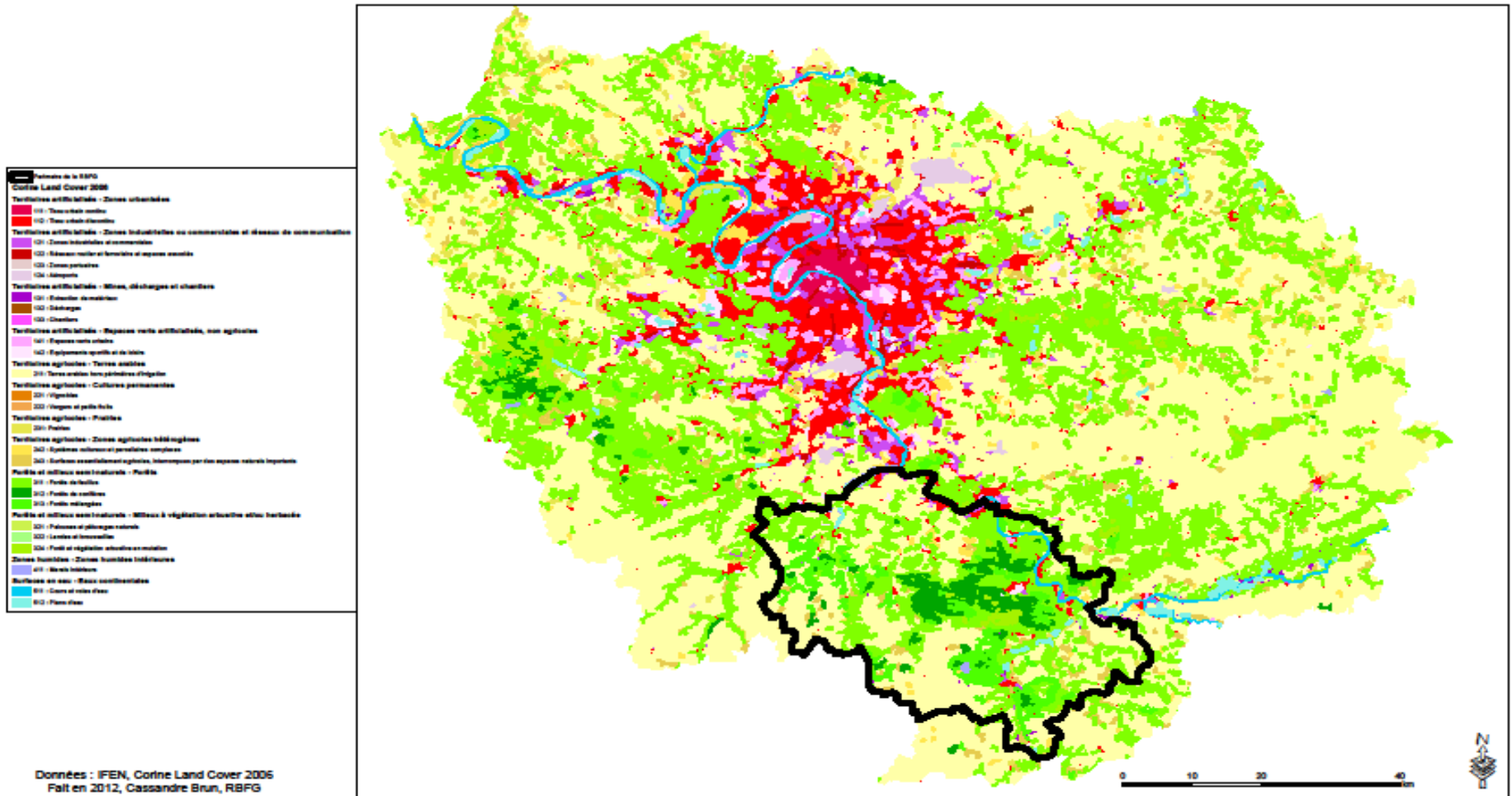


LADYSS  
Laboratoire  
Dynamiques Sociales et  
Recomposition des Espaces


# L'Ile-de-France et la Réserve de Biosphère de Fontainebleau et du Gâtinais.





# L'Ile-de-France et la Réserve de Biosphère de Fontainebleau et du Gâtinais, CLC 2006






## Mode d'occupation du sol selon Corine Land Cover 2006 sur le territoire de la Réserve de Biosphère de Fontainebleau et du Gâtinais

 Périmètre de la RBFG  
Corine Land Cover 2006



### Territoires artificialisés - Zones urbanisées

-  111 : Tissu urbain continu
-  112 : Tissu urbain discontinu



### Territoires artificialisés - Zones industrielles ou commerciales et réseaux de communication

-  121 : Zones industrielles et commerciales
-  122 : Réseaux routier et ferroviaire et espaces associés
-  124 : Aéroports

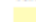
### Territoires artificialisés - Mines, décharges et chantiers

-  131 : Extraction de matériaux
-  133 : Chantiers


### Territoires artificialisés - Espaces verts artificialisés, non agricoles

-  141 : Espaces verts urbains
-  142 : Équipements sportifs et de loisir



### Territoires agricoles - Terres arables

-  211 : Terres arables hors périmètres d'irrigation

### Territoires agricoles - Prairies

-  221 : Prairies



### Territoires agricoles - Zones agricoles hétérogènes

-  242 : Systèmes culturaux et parcellaires complexes
-  243 : Surfaces essentiellement agricoles, interrompues par des espaces naturels importants


### Forêts et milieux semi-naturels - Forêts

-  311 : Forêts de feuillus
-  312 : Forêts de conifères
-  313 : Forêts mixtes



### Forêts et milieux semi-naturels - Milieux à végétation arbustive et/ou herbacée

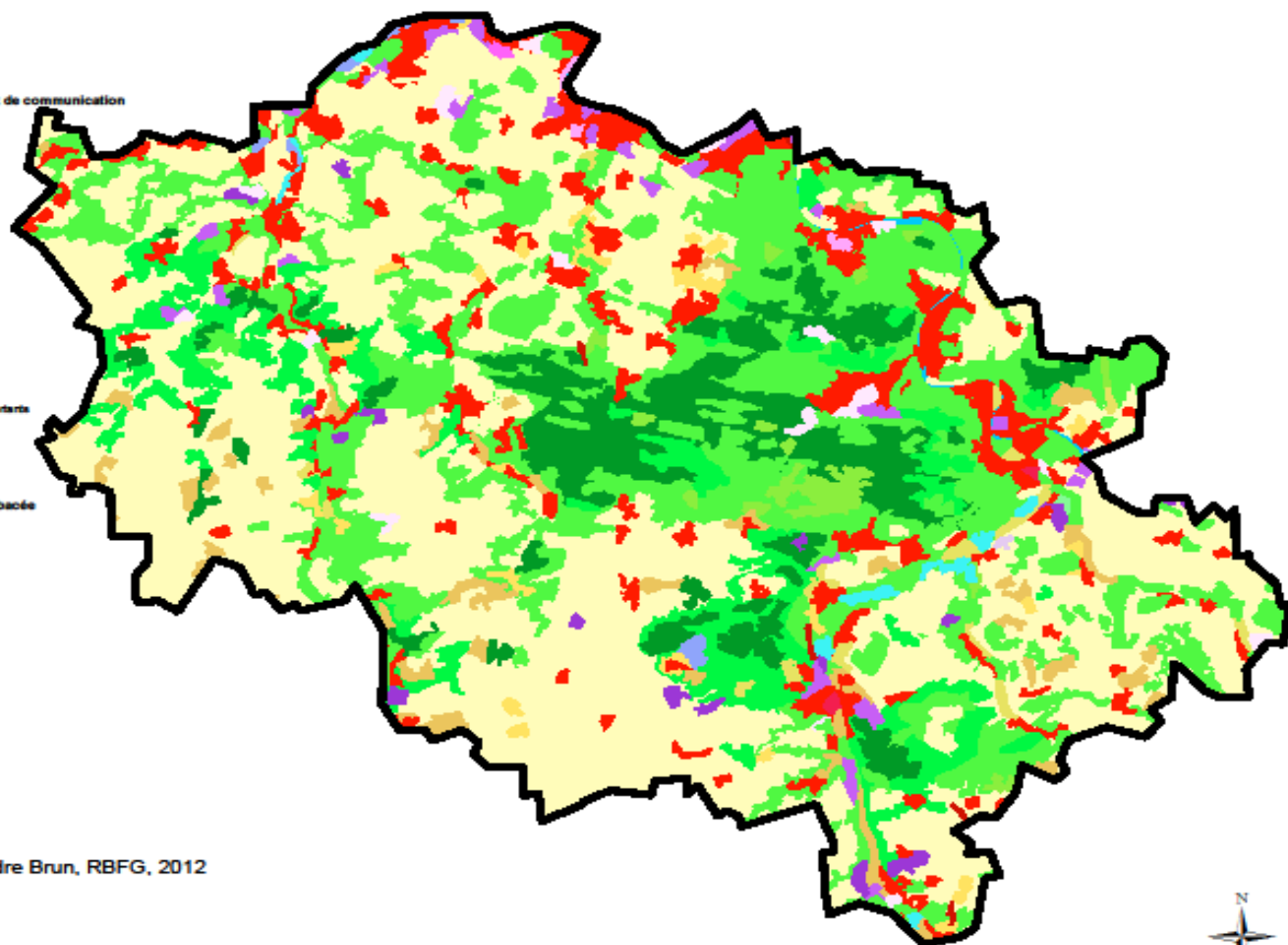
-  322 : Landes et broussailles
-  324 : Forêt et végétation arbustive en mutation

### Zones humides - Zones humides intérieures

-  411 : Marais intérieurs

### Surfaces en eau - Eaux continentales

-  511 : Cours et voies d'eau
-  512 : Plans d'eau



Donnée: IFEN, Corine Land Cover 2006; Cassandre Brun, RBFG, 2012

0 2,5 5 10 15 20 km





**RBFG, estimation de l'isolement  
des habitats boisés à  
plus de 500 m**

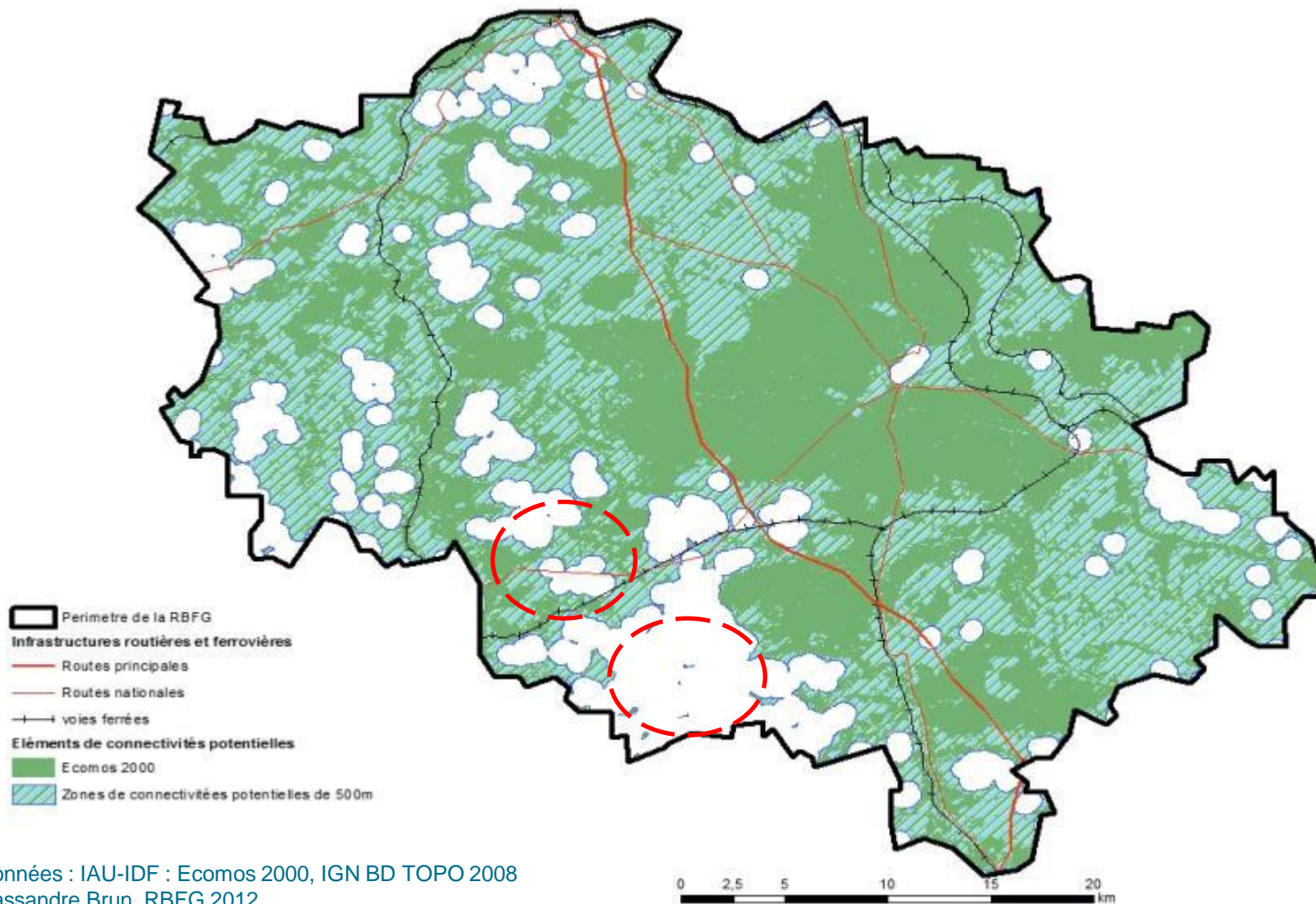
-  Perimetre RB 2010
-  Perimetre Buffer 2km
-  Perimetre Buffer 4km
-  CLC06 RGF B4 Forêt
-  CLC06\_RGF\_B4 ilots boisés isolés 500m
-  CLC06 RGF B4 Buffer 500m

Base de donnée, CLC 06

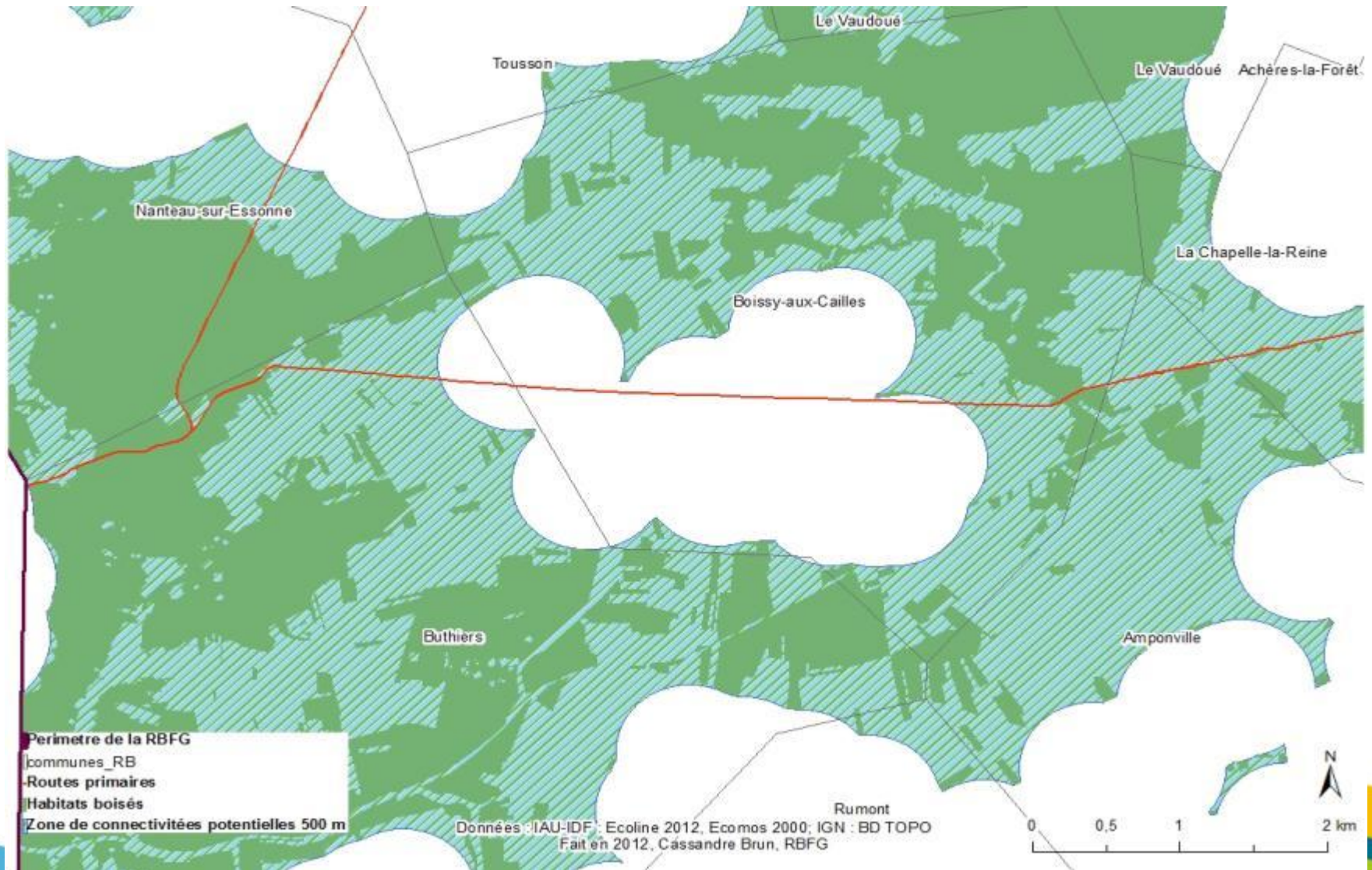
0 5 000 10 000 20 000 m



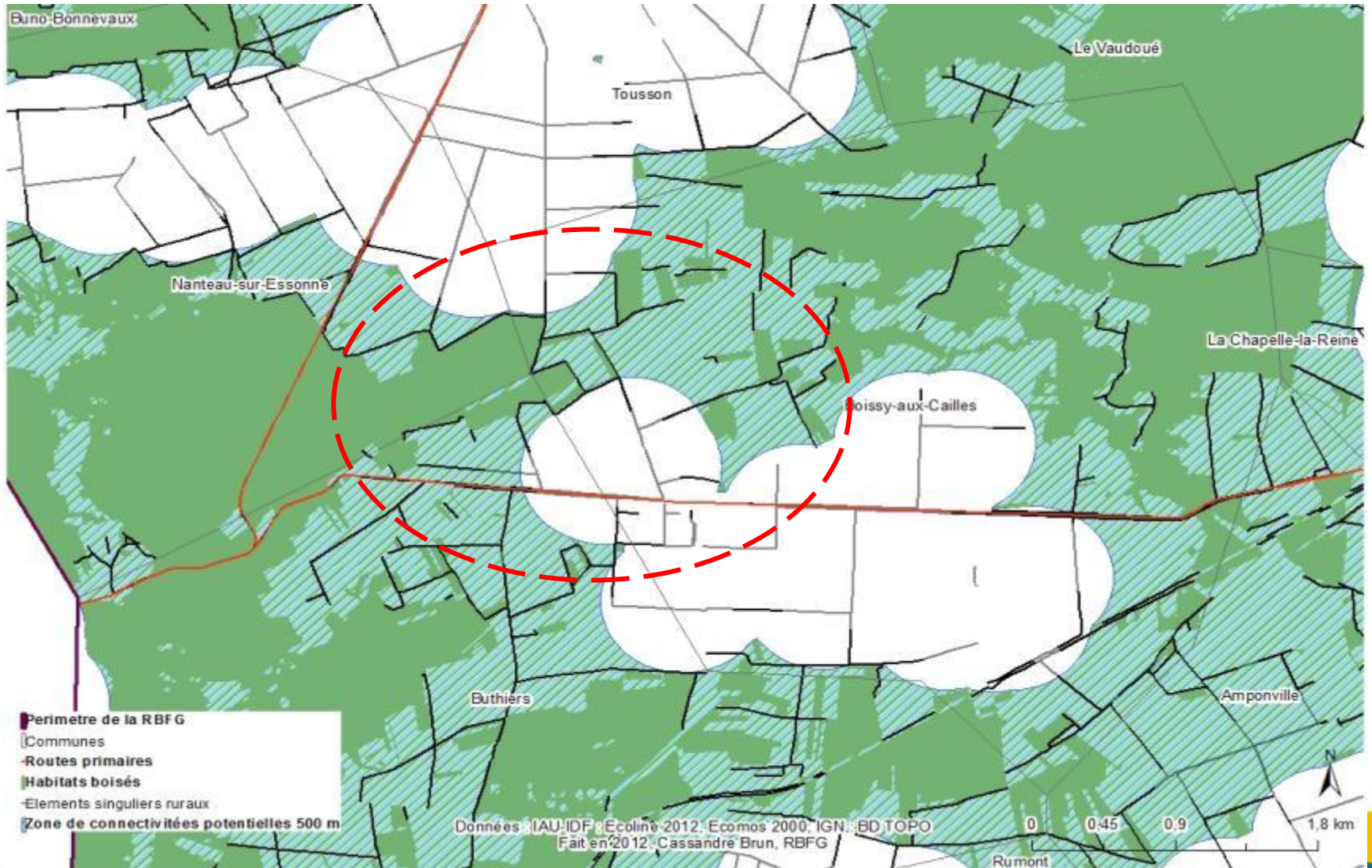
## Etude de la connectivité des habitats boisés, Ecomos 2000, Dilatation/Erosion



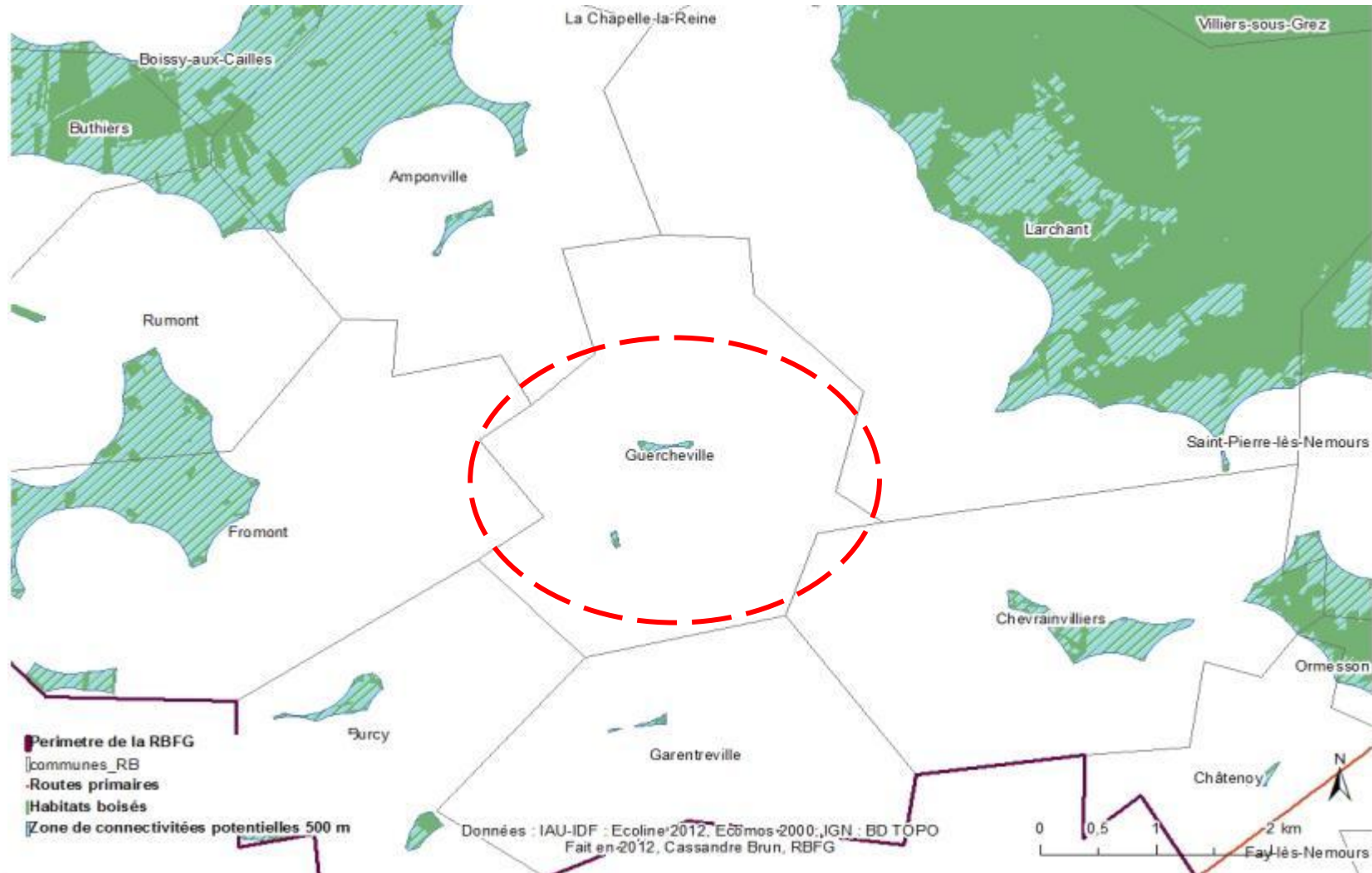
# Etude de cas 1- Connectivités potentielles sur le territoire de quatre communes entre espace rural et espace boisé



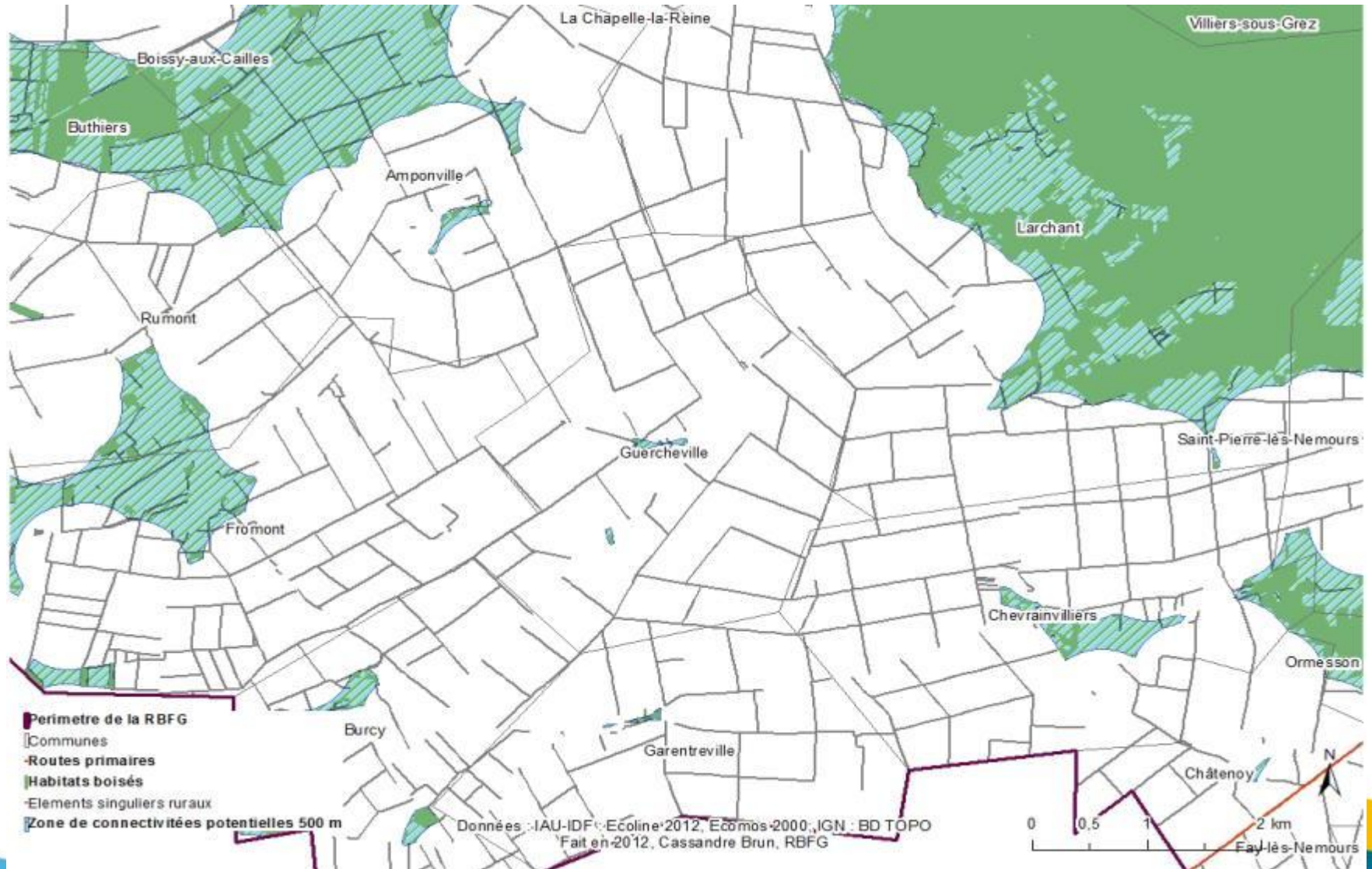
# Etude de cas 1 – La connectivité potentielle et les éléments singulier ruraux



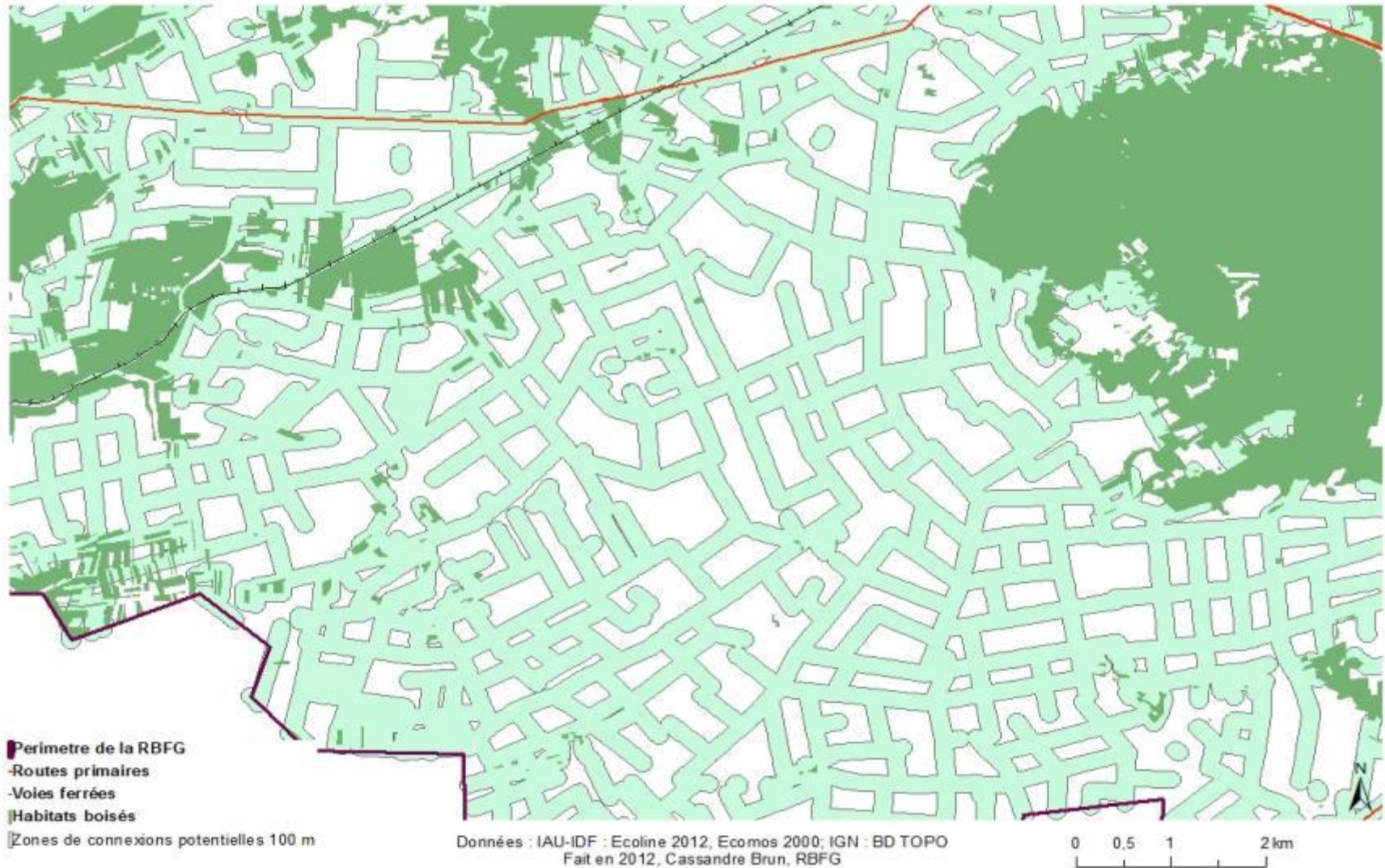
# Etude de cas 2 – Connectivité potentielle en milieu rural



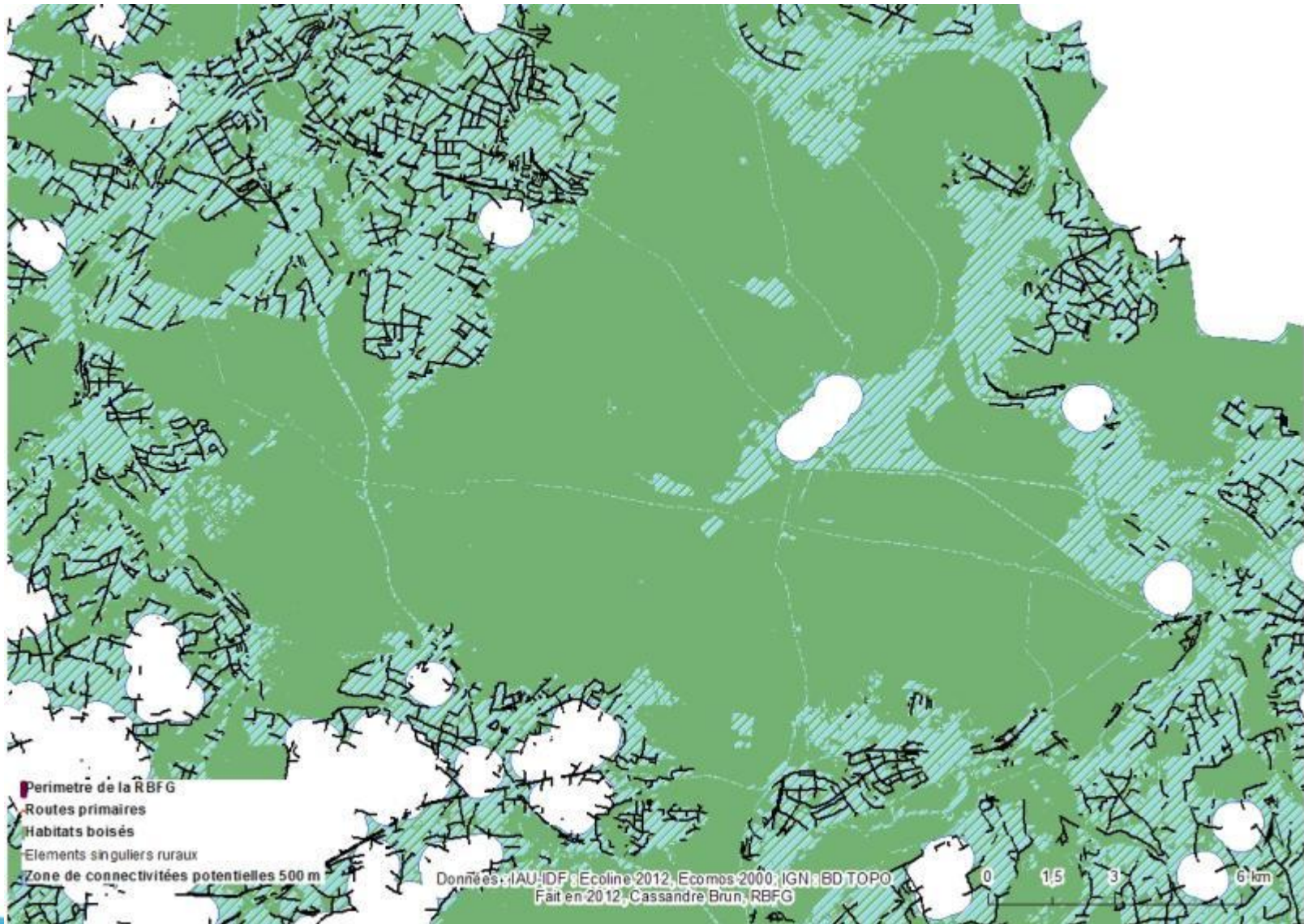
# Etude de cas 2 – Connectivité potentielle et éléments singulier ruraux



## Etude de cas 2 – Les éléments singuliers ruraux, un outil pour le calcul de la connectivité ?



## Etude de cas 3 – Le massif forestier de Fontainebleau



# Merci pour votre attention

Remerciements :

- IAU-IDF et en particulier madame M. Milles pour les données Ecolines

